

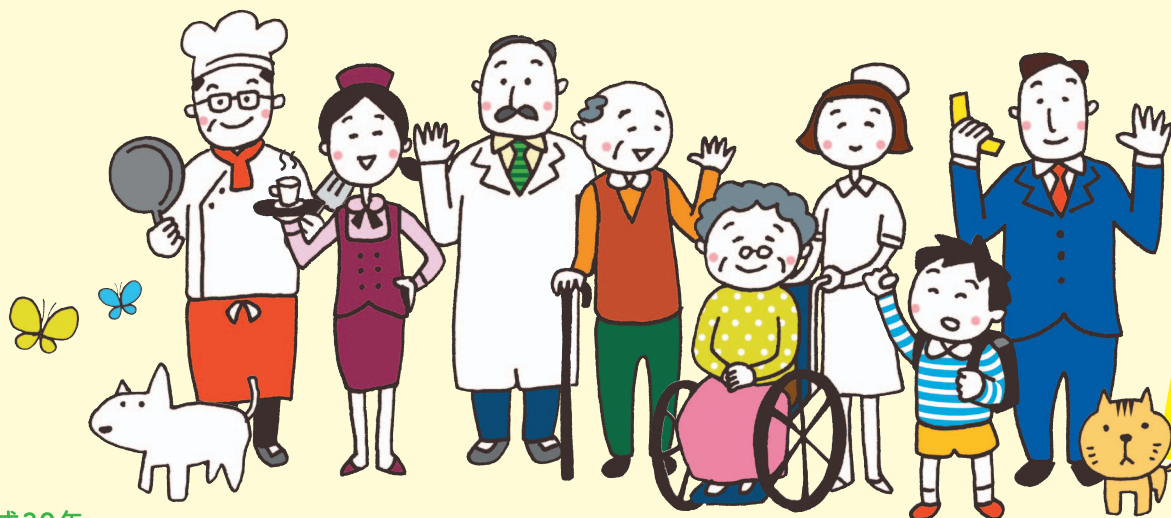


がんと共に生き・ がんと共に働く

Vol. 2

～がんになっても安心して暮らせる社会をつくるために～

福井県済生会病院は、2013年10月より、がん患者さんに対する就労支援を開始しました。2015年2月に「がんと共に生き・がんと共に働く」というテーマで、市民公開シンポジウムを開催し、地域のがん患者さんやご家族、企業等への周知を図りました。今回は国立がん研究センターがんサバイバーシップ支援部と共催で「がんと共に生き・がんと共に働く Vol.2」と題し、支援開始からこれまでを振り返ると共に、“がんになっても生きがいを持ち、治療しながら働くために必要な支援体制”について、患者さんやご家族だけでなく、企業、地域、医療機関、行政が一体となって考える機会とし、今後のより良い就労支援に繋げていきます。



参加者募集!

平成30年

2/3[±]

13:30～
17:00
開場 13:00

- 開会 13:30
- 第1部 特別講演 13:40～14:10
- 第2部 ご当地活動紹介 14:20～15:20

「病気と仕事～両立と職探しのヒント」

国立がん研究センターがん対策情報センター
がんサバイバーシップ支援部長 高橋 都氏

「がん患者さんの就労支援の実際(振り返り)」

福井公共職業安定所 専門援助部門統括職業指導官 南 知栄氏

「両立支援促進員による出張相談窓口について」

福井産業保健総合支援センター 両立支援促進員 河合安子氏

「患者の立場から」

「企業の立場から」

株式会社わらび 営業本部執行役員常務 和田 勝氏

「福井県済生会病院の取り組みについて」

集学的がん診療センター長 宗本義則

第3部 カフェタイム 15:30～17:00 会場◎東館3階 大研修室

「みんなで語ろう、働くヒント!」

お茶を飲みながら、自由に話し合しましょう。

※第3部は定員が60名程度となっておりますので、ご感想を頂ける方のみ参加とさせていただきます。

会場◎福井県済生会病院 本館2階 研修講堂

入場無料 定員200名

【申し込み・問い合わせ】

参加者全員の氏名(フリガナ)、代表者の郵便番号、住所、電話番号、第3部の参加希望の有無(参加希望の場合は①患者・家族②医療関係者③行政担当④企業⑤その他を明記)をご記入の上、はがきかFAX、電話、当院ホームページでお申し込みください。追って聴講券を発送します。※お申し込みの個人情報は、この市民公開講座の目的以外には使用しません。

〒918-8503 福井市和田中町舟橋7-1 福井県済生会病院
集学的がん診療センター「ご当地カフェ」係

FAX 0776(28)6651

電話 0776(23)1111 (土・日・祝日除く午前9時～午後5時)



〔共催〕 社会福祉法人 福井県済生会病院

国立研究開発法人 国立がん研究センター
がん対策情報センター
がんサバイバーシップ支援部

〔協賛〕 福井新聞社 福井テレビ

〔後援〕 福井県 福井労働局 福井産業保健総合支援センター 福井県医師会 福井県看護協会

福井県済生会病院 集学的がん診療センター 宛

送信FAX番号：0776-28-6651



福井県済生会病院 集学的がん診療センター 市民公開講座

がんと共に生き・ がんと共に働く

Vol.
2

～がんになっても安心して暮らせる社会をつくるために～

参加申込書

はがきかFAX、電話、当院ホームページよりお申し込み下さい。追って聴講券を発送します。
お申し込みの個人情報は、この市民公開講座の目的以外には使用しません。

■ 電話受付 月～金（祝日除く）9:00～17:00

TEL 0776-23-1111(代) 市民公開講座「ご当地カフェ」の参加申込とお伝えください。

■ FAX受付 下記の必要事項をご記入の上、FAX送信してください。

該当する□にチェックをお願いします。

①患者・家族□ ②医療関係者□ ③行政担当□ ④企業□ ⑤その他□

氏名(ふりがな)	
住所	〒 —
電話番号	
同伴の方がいる場合、 お名前を記入下さい	
カフェタイム参加	<input type="checkbox"/> 希望する ・ <input type="checkbox"/> 希望しない

■ Web受付 当院ホームページの専用フォームより、お申し込みください。

URL <https://www.fukui-saiseikai.com>

