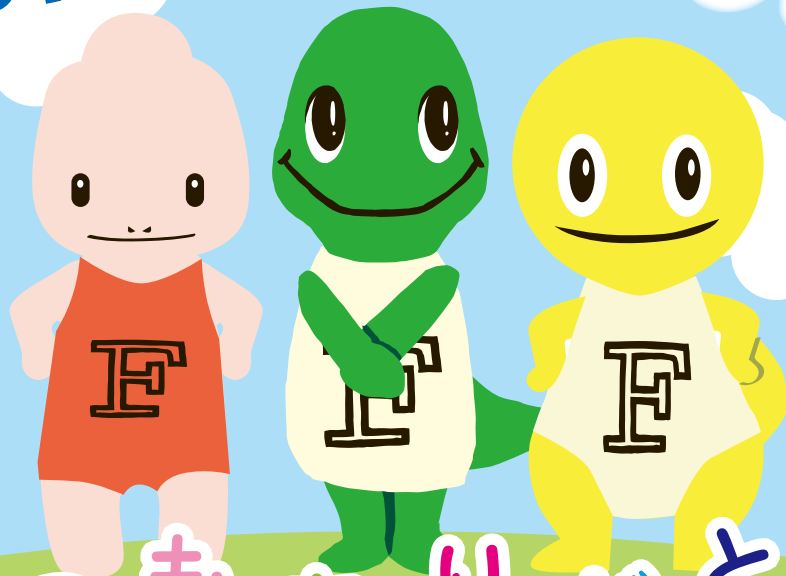


あなたの大切な人へ
がん検診を勧めましょう。



いつもありがとう

がん検診受診促進キャンペーン



7

Handwriting practice lines consisting of seven horizontal dashed lines on a white background.

より



男性は40歳から、女性は20歳から、がん検診を受けましょう

がん検診 愛する家族への贈りもの

がんの早期発見のために
必ず1年に1回は検診を受けましょう

胃がん検診

(40歳以上の男女)

肺がん検診

(40歳以上の男女)

大腸がん検診

(40歳以上の男女)

女性のがん検診

(乳がん検診・子宮頸がん検診)は
2年に1度は検診を受けましょう

乳がん検診

(40歳以上の女性)

子宮頸がん検診

(20歳以上の女性)



■がん検診を受けるには…

区 分	内 容	
市町がん検診	集団	お住まいの市町で、決められた日時・会場で受診
	個別	個人で直接、医療機関で受診(予約が必要な機関もあります)
職域がん検診	企業(事業所)が福利厚生の一環として実施する検診	

- お勤めの方は、職場で実施する人間ドックや健康診断の一環でがん検診を受けることができます。
- 職場で受けられなかった場合は、お住まいの市町の検診を利用できます。
- 精密検査を受けるように言われたら、必ず受けましょう。
「精密検査が必要」＝「がん」ではありません。もう少し詳しい検査をしましょう、という意味ですから、怖がったり、面倒がらずに、早めに医療機関を受診しましょう。

■休日レディースがん(子宮頸がん・乳がん)検診を実施しています。

- 県では、平日は忙しくてがん検診を受ける機会がない女性の方に、土日・祝日を利用して、気軽に検診を受けていただける「休日レディースがん検診」を実施しています。
詳細は健康増進課HPで▶<http://www.pref.fukui.lg.jp/doc/kenkou/jyoseigan.html>

■がん検診については…

- 日程や受診券のことはお住まいの市町の担当課にお問い合わせください。

■個別がん検診のご予約は…



がんネットふくい

検索 

<http://www.gan-net.fukui.jp>



健康長寿の福井

福井県健康増進課 TEL:0776-20-0351